



ZALOŽENO 1991



**KATALOG BETONOVÉ KRYTINY
A STŘEŠNÍHO PŘÍSLUŠENSTVÍ**

Betonová střešní krytina BESK

Společnost BESK se sídlem v Praskačce na Královéhradecku vznikla v prosinci 1991 a velmi brzy se zařadila mezi **přední české výrobce betonové střešní krytiny**. Vysokou kvalitu tašek BESK nejlépe dokládá **30letá písemná záruka** na užité vlastnosti. Výrobky jsou probarvené ve hmotě a opatřené dvojnásobným akrylátovým nástřikem, který zajišťuje atraktivní vzhled střechy a **životnost minimálně 80 let**. Dokonalý povrch a jasné barvy v pěti odstínech matné úpravy a šesti odstínech lesklé úpravy oceňují zákazníci v České republice i v zahraničí.

Firma nabízí dva základní typy betonových střešních tašek: tradiční a osvědčenou **BESK EXTRA** s matnou povrchovou úpravou a špičkovou **BESK SUPER** s lesklou povrchovou úpravou. Dokonalá ochrana krytiny BESK SUPER v podobě zvýšené tvrdosti a odolnosti povrchu se dá přirovnat k perfektně navoskované karosérii moderního automobilu opatřené navíc tím nejkvalitnějším lakem.

Příznivé vlastnosti předurčují krytinu BESK k nejširšímu použití. Od rodinných domů, přes hospodářská stavení až po historické a moderní objekty se složitými tvary střech. **Výjimečně vysoká pevnost a mrazuvzdornost** tašek BESK zaručuje jejich bezproblémové použití v extrémních podmínkách v horských oblastech.

Kvalita střechy není dána pouze kvalitou tašek. Firma BESK proto rovněž dodává široký sortiment špičkového montážního příslušenství, které podstatně zvyšuje funkčnost i celkovou úroveň střešního systému.

Betonová střešní krytina BESK splňuje náročné požadavky normy ČSN EN 490. Kvalita betonové střešní krytiny je pravidelně dozorována Technickým a zkušebním ústavem stavebním Praha.

Přehled sortimentu

BESK EXTRA – matná povrchová úprava

BESK SUPER – lesklá povrchová úprava – zvýšená ochrana povrchu





Přijatelné finanční řešení Vaší střechy



1.12

hřebenáč rozdělovací
– XS stanový



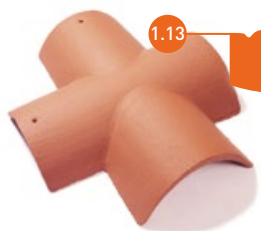
1.16

taška pultová
půlená



9.3/9.4

taška hromosvodu
– pozink / měď



1.13

hřebenáč
rozdělovací – X



1.17

taška pultová
krajová levá



9.5/9.6

hřebenáč
hromosvodu
– pozink / měď



1.14

taška sněhová



1.18

taška pultová
krajová pravá



1.15

taška pultová
základní

Kompletační příslušenství pro střešní krytinu BESK



2.1 větrací pás hřebene a nároží 70 mm



3.1 ochranná větrací mřížka jednoduchá



3.3 okapový plech - hliníkový



4.2 těsnící pás úžlabí - polyetylen



2.2 univerzální větrací pás hřebene a nároží - samolepící



2.3 přichytka hřebenačů



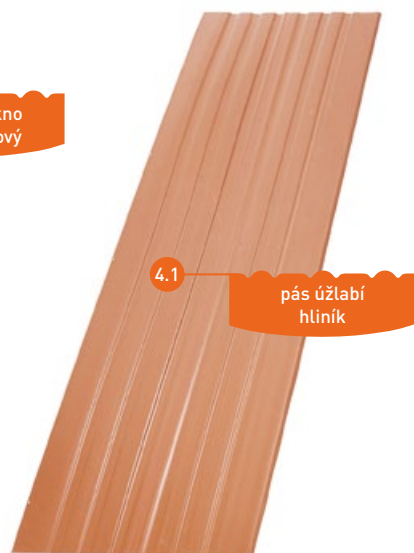
2.4 uzávěra hřebene plastová, červená, černá, hnědá



2.5 držák hřebenové latě s trnem



5.1/5.2 střešní okno vikýř kovový



4.1 pás úžlabí hliník



2.6 šroub pro koncový hřebenač/šroub pro rozdělovací hřebenač



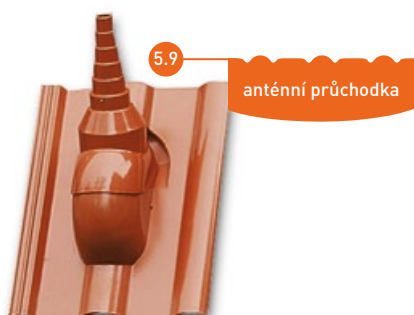
3.2 ochranný pás proti ptákům 100 mm



5.3/5.4 taška turbokotle ø 116 / 128 mm podle ceníku



5.8 flexihadice tašky odvětrání



5.9 anténní průchodka



5.5 taška odvětrání komplet 5.5 - 100 mm 5.6 - 125 mm 5.7 - 150 mm



5.10 taška prosvětlovací



6.1 těsnící pás kolem komínů Ekobit - hliník, šíře 30 cm



6.2 zakončovací lišta těsnícího pásu



7.1 nášlap Trapac



7.3 stoupací plošina 80 x 25 cm (komplet)

7.2 stoupací plošina 40 x 25 cm (komplet)



7.4 bezpečnostní hák



8.1 držák sněholamu



8.3 protisněhový hák C 360



8.2 mříž sněholamu



9.1 podpora drátu na hřebenáč

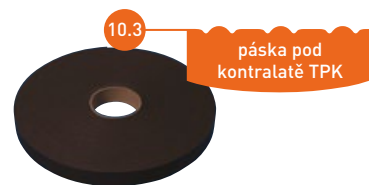


9.2 podpora drátu pod střešní krytinu



10.1 podstřešní folie kontaktní 130 g

10.2 podstřešní folie kontaktní 150 g - 2 AP



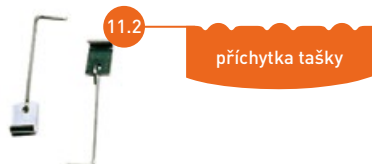
10.3 páska pod kontralatě TPK



10.4 páska spojovací folie SP



11.1 příchytka řezané tašky - PVC / nerez



11.2 příchytka tašky



11.3 střešní okno dle nabídky Velux Roto Fakro Fenestra

Vyráběné odstíny tašek

lesklá BESK SUPER matná BESK EXTRA



1

2

3

4

5

6

- 1 břidlicově šedá
- 2 červenohnědá
- 3 tmavě hnědá
- 4 cihlově červená
- 5 višňová
- 6 černá (pouze lesklá)



Betonové uzávěry hřebene



bez vzoru



čtyřlístek



hrozen

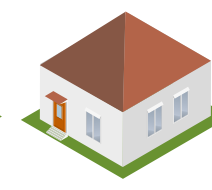


půllitr



motýl

Nejbezpečnější typy střech



SEDLOVÁ STŘECHA

Je nejběžnějším typem střechy, od jejího hřebenu se svažují dvě střešní roviny, každá na jednu stranu; oba konce sedlové střechy jsou kolmo nasazeny na trojúhelníkové štíty domu.

MANSARDOVÁ STŘECHA

Jde o variantu sedlové střechy (hřeben, dvě svažující se střešní roviny, dva kolmé štíty). Je strmější, čímž pod střechou vzniká více prostoru, obvykle používaného jako obytné podkroví.

PULTOVÁ STŘECHA

Lze ji popsat jako polovinu sedlové střechy – od jejího hřebenu se svažuje jen jedna střešní rovina; mívá tři štíty, dva boční a jeden hřebenový, který obvykle přiléhá k jiné stavbě.

VALBOVÁ STŘECHA

Od jejího hřebenu se svažují čtyři střešní roviny, dvě podélné jako u sedlové střechy a dvě trojúhelníkové od obou konců hřebene místo kolmých štítů.

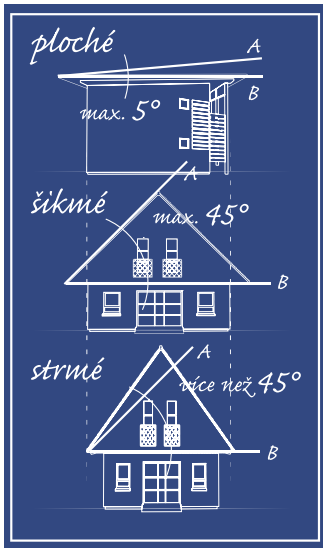
STANOVÁ ČI JEHLANOVÁ STŘECHA

Připomíná střechu valbovou, ale liší se tím, že nemá hřeben, pouze čtyři střešní roviny, které spojuje středový vrchol.

PLOCHÁ STŘECHA

Nemá žádný sklon a je historicky nejmladší. Její široké využití přišlo až s nástupem moderní architektury 20. století, neboť je náročná na materiály i konstrukční řešení.

PODLE MÍRY SKLONU SE STŘECHY DĚLÍ NA:



STŘEŠNÍ KONSTRUKCE

Nejčastěji bývají krovy dřevěné (stavbaři mají nejraději smrk, borovici, jedl a modřín), ale objevují se i železobetonové nebo ocelové. Dřevěné krovy se lepí, vážou nebo sbíjejí kovovými hřeby či šrouby, ocelové nosníky se svařují.

LATĚ A KONTRALATĚ

Bývají dřevěné a nesou střešní krytinu.

1. IZOLAČNÍ VRSTVA

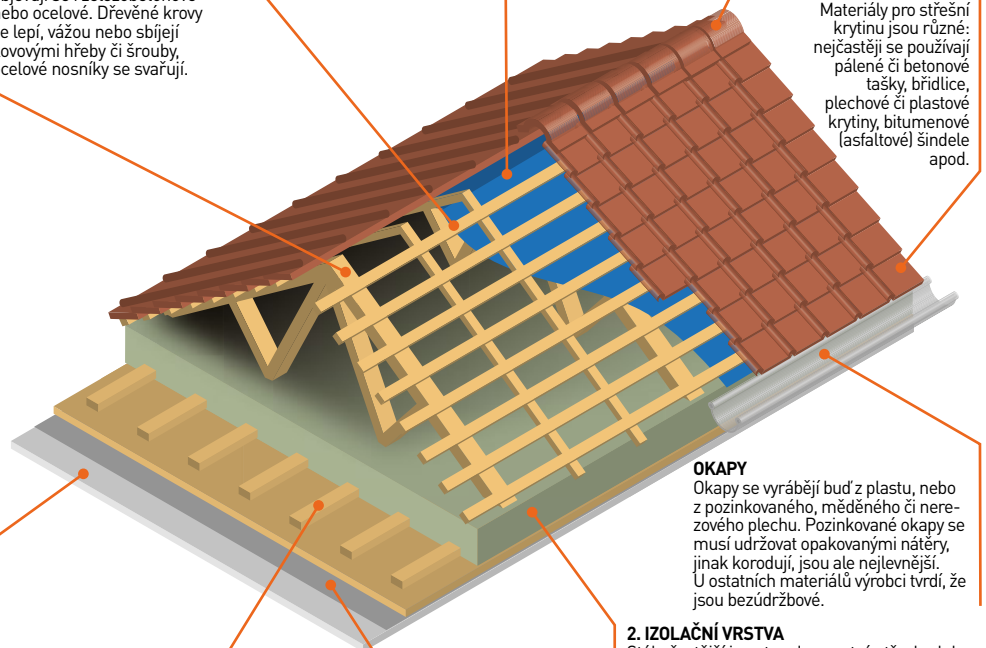
Na krovy a latě přímo pod střešní krytinu se umísťuje vodotěsná igelitová fólie či asfaltový pás (rovněž vodotěsný).

HŘEBENÁČ

Slouží ke krytí hřebenu a nároží střech.

STŘEŠNÍ PLÁŠŤ

Materiály pro střešní krytinu jsou různé: nejčastěji se používají pálené či betonové tašky, břidlice, plechové či plastové krytiny, bitumenové (asfaltové) šindele apod.



STROP

Na spodní stěnu střechy se nejčastěji používá sádrokarton.

OSB DESKY

Mezi strop a izolační hmotu se dávají tenké dřevotřískové, tzv. OSB desky, které se připěvňují dřevěnými hranoly.

PAROZÁBRANA

Zamezuje kondenzaci vody v tepelné izolaci a zvyšuje životnost nosné dřevěné konstrukce.

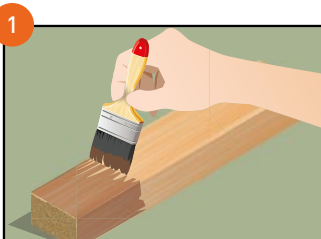
OKAPY

Okapy se vyrábějí buď z plastu, nebo z pozinkovaného, měděného či nerezového plechu. Pozinkované okapy se musí udržovat opakovanými nátěry, jinak korodují, jsou ale nejlevnější. U ostatních materiálů výrobci tvrdí, že jsou bezúdržbové.

2. IZOLAČNÍ VRSTVA

Stále častější jsou tzv. dvouvrstvé střechy, kdy je mezi vrchní a dodatečnou spodní stěnou izolační tepelná výplň. Nejčastěji se používá polystyren či minerální vlna, ale ekologové rádi sáhnou po ovčí vlně. Kdo chce ušetřit, volí třeba i starý papír či slámu.

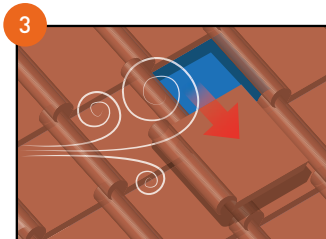
Na co si dát pozor



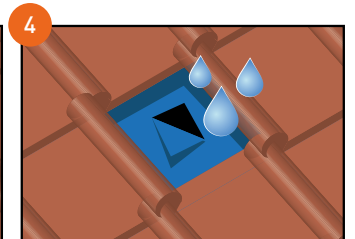
Při konstrukci krovy je třeba dbát na to, aby bylo dřevo dostatečně proschlé. Pokud tomu tak není, dřevo pracuje, časem se pokrouťí a střecha není stabilní. Životnost dřeva zvyšuje impregnace.



Pokud není dřevo pro konstrukci krovy kvalitní a obsahuje kazy a suky, mají takováto místa nižší nosnost a mohou praskat.



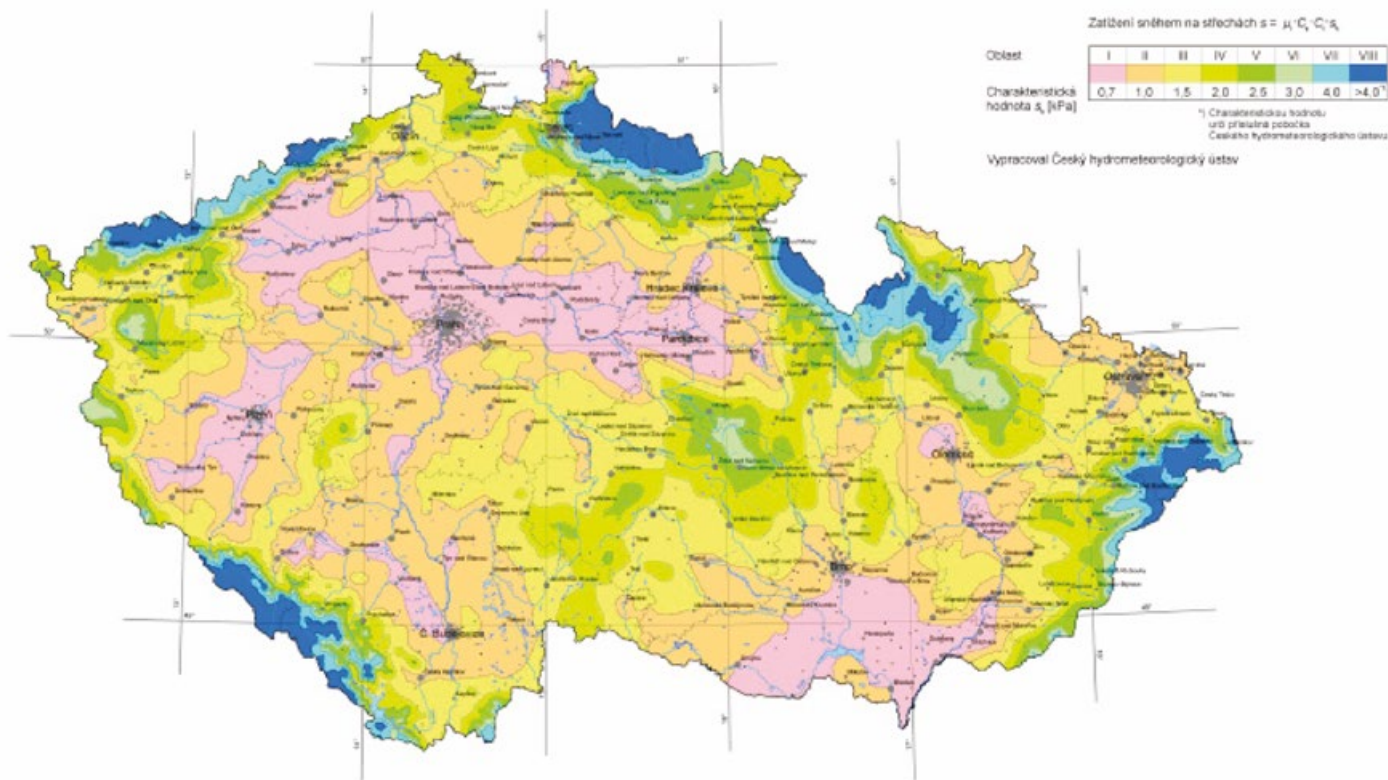
Pokud není střešní krytina kvalitně připevněná, hrozí její pád či posunutí při silnějším větru a pod střechu se poté dostává vlhkost.



Pokud není střešní krytina kvalitně připevněná, hrozí její pád či posunutí při silnějším větru a pod střechu se poté dostává vlhkost.

Použití protisněhových háků

ČSN EN 1991-1-3:2005/Z1:2008
MAPA SNĚHOVÝCH OBLASTÍ NA ÚZEMÍ ČR

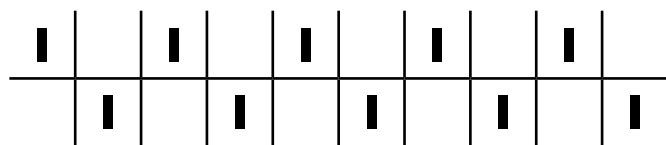


SNĚHOVÁ OBLAST

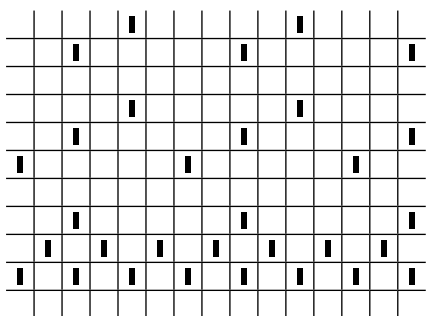
sklon střechy	I	II	III	IV	V	VI	VII	VIII
20°	1,5	1,6	1,7	1,8	1,9	2,0	2,1	2,3
25°	1,6	1,7	1,9	2,0	2,1	2,2	2,3	2,5
30°	1,8	1,9	2,1	2,2	2,3	2,4	2,6	3,0
35°	1,9	2,0	2,2	2,3	2,4	2,5	2,8	3,4
40°	1,9	2,0	2,3	2,4	2,6	2,7	3,4	4,5
45°	2,0	2,1	2,4	2,6	2,8	3,0	3,6	5,0
50°	2,1	2,3	2,5	2,8	3,3	3,5	4,9	5,5
55°	2,1	2,3	2,5	2,8	3,3	3,5	4,9	5,5
60°	2,1	2,3	2,5	2,8	3,3	3,5	4,9	5,5

Min. počet protisněhových háků na 1 m² střešní plochy.

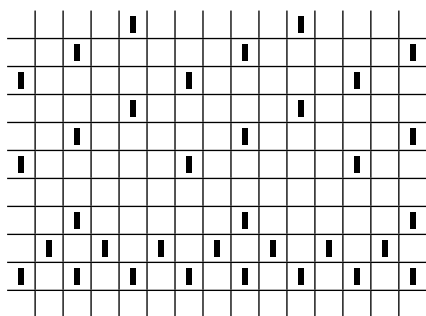
Háky se rozdělují po celé střeše rovnoměrně, viz tabulky níže. Pokud je krok je delší než 10 m, je třeba v polovině střechy háky rozložit takto:



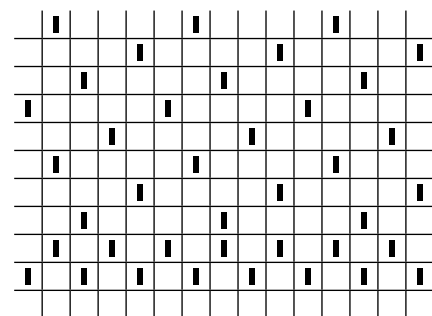
PŘÍKLADY ROZLOŽENÍ PROTISNĚHOVÝCH HÁKŮ



Spotřeba cca 1,7 háku na m²



Spotřeba cca 2 háku na m²



Spotřeba cca 2,5 háku na m²

Popis používání protisněhových háků

Protisněhové háky mají za úkol držet sněhovou vrstvu na střeše jako celek a tato sněhová vrstva postupně odtává odshora, a to vlivem změny povětrnostních podmínek a zvýšení venkovních teplot. Tato sněhová vrstva při použití protisněhových háků je při svém rovnoměrném pokrytí po celé střešní konstrukci v zimě výborným izolantem. Zabraňuje unikání tepla ze střechy ven a vnikání chladu zvenku dovnitř střešní konstrukce.

V říjnu 2006 vydal Český institut norem změnu ČSN EN 1991-1-3:2005/Z1:2006 (Zatížení konstrukcí - Část 1-3: Obecná zatížení - Zatížení sněhem). Tato změna normy spočívá ve vložení nové mapy sněhových zatížení.

Podle sklonu střechy a příslušné tabulky pro sněhovou oblast určíte počet háků na 1 m² střechy. Tabulky najdete u většiny výrobců střešní krytiny.

Jedna z nejdůležitějších zásad je, že háky jsou rozmístěny rovnoměrně po celé ploše střechy až k hřebeni a ne, jak je v mnoha případech vidět, jen v dolní části střechy pouze v jedné, nejvýše ve dvou řadách. Takto provedená montáž protisněhových háků, tedy pouze ve spodních partiích střechy, nemá prakticky žádný význam a nápor sněhu nejsou jakékoliv zábrany vůbec schopny udržet.

Vždy po celé ploše od okapu až po hřeben!

Doporučení: při instalaci sněhové zábrany nebo protisněhové mříže doporučujeme použít jako dodatečné zabezpečení střechy protisněhové háky. Množství (počet) protisněhových háků na střechu konzultujte s projektantem.

Další informace doporučíme vyhledat na: www.snihnastrese.cz



Při správné instalaci sněh. zábran drží sníh po celé ploše střechy.

Množství výrobků na paletě

Název výrobku	počet ks na paletě	hmotnost (kg)
taška základní	252	1 110
taška větrací	24 nebo 40	130 nebo 220
hřebenáč	100	400
krycí štítová obruba	135	405
taška půlová	180	424
taška krajová lavá	56	336
taška krajová pravá	44	264

Technické parametry

KVALITA – betonová krytina BESK se vyrábí na italské lince z prvotřídních surovin:

- portlandský cement
- barvivo: oxidy železa
- křemičitý písek
- povrchová úprava: dvojnásobný akrylátový nástřik špičkové kvality

PŘEDNOSTI

- hladká povrchová úprava: matná u BESK EXTRA/lesklá se zvýšenou ochranou povrchu u BESK SUPER
- atraktivní vzhled
- vysoká mrazuvzdornost
- příznivé ceny
- vysoká pevnost
- životnost min. 80 let

TECHNICKÉ ÚDAJE

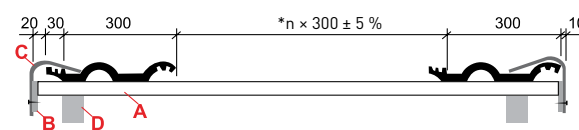
- rozměry: délka 420 mm, šířka 330 mm, síla cca 11,5 mm
- hmotnost: cca 4,3 kg/ks
- potřeba: cca 10 ks/m²
- zatížení střechy: cca 43 kg/m²
– srovnatelné s pálenou krytinou

*krycí šířka 300 mm ± 5 % (viz ČSN EN 490)

LATĚNÍ

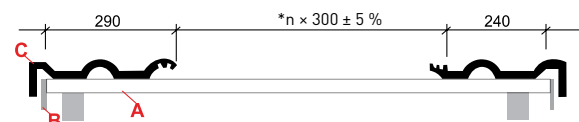
- řídí se vzdáleností krokví a sklonem střechy
- min. síla latí je 40 × 50 mm
- do horských oblastí doporučujeme latě min. 40 × 60 mm

Konstrukční šíře pro použití krycí štítové obruby vhodné pro střechy, které nesvírají pravý úhel



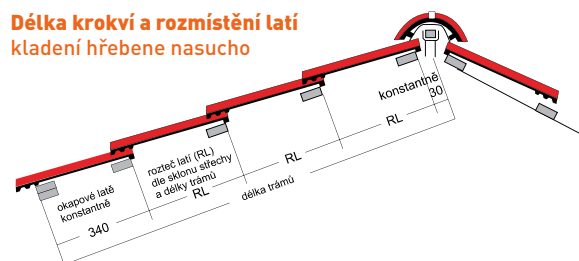
A - střešní lať, B - zakončovací lať, C - krycí štítová obruba, D - krokev, n - počet tašek

Konstrukční šíře pro použití krajových tašek



A - střešní lať, B - zakončovací lať, C - krajová taška, n - počet tašek
Krajové tašky připevnit

Délka krokví a rozmístění latí kladení hřebene nasucho



sklon střechy	rozteč latí	poznámka
12° – 16°	max. 315 mm	bednění + vodotěsné podstřeší
17° – 22°	max. 320 mm	bednění + pojistná hydroizolace
23° – 35°	max. 330 mm	bezpečný sklon
nad 35°	max. 340 mm	při sklonu střechy nad 45° doporučujeme každou pátou tašku upevnit

Dodací a platební podmínky

1) OBJEDNÁVKA ZBOŽÍ

Zboží se objednává písemně (e-mailem). Pro správné a rychlé vyřízení objednávky doporučujeme zboží specifikovat dle číselné řady v katalogu nebo ceníku.

Objednávka musí obsahovat tyto základní údaje:

- jméno, adresu (název a sídlo firmy)
- IČ a DIČ, jde-li o firmu
- číslo objednávky - firmy
- termín dodání
- způsob platby (faktura předem, hotově řidiči, převodním příkazem)
- u smluvních partnerů dle platné obchodní smlouvy
- kontaktní telefon a e-mail
- přesný název výrobku a jeho barevný odstín
- místo určení vč. PSČ nebo GPS souřadnic
- europalety zálohou nebo výměnou při dodání zboží
- způsob vyložení zboží při dodání – vlastní skládání odběratelem bez záruky na výměnu poškozeného zboží nebo dodavatelem hydraulickou rukou

2) CENY

Cena výrobků se řídí ceníkem platným v příslušném období.

3) PŘEDMĚT DODÁVKY

Předmětem dodávky jsou výrobky firmy BESK spol. s r. o., v jakosti, které odpovídají normě ČSN EN 490 (723240)

4) VÝDEJ ZBOŽÍ

Zboží je vydáno dle smluvních podmínek rámcových smluv. Ostatní kupující po zaplacení zboží.

5) SPLNĚNÍ DODÁVKY

Za splnění dodávky se považuje převzetí zboží kupujícím nebo pověřeným zástupcem. Při zjevném poškození dodávky hlásí kupující škodu řidiči, který vše zapíše na dodací list. Škody způsobené po převzetí přecházejí na kupujícího.

Kupující je vlastníkem zboží až po uhrazení kupní ceny.

6) BALENÍ A ZPŮSOB DOPRAVY

Zboží je baleno kusově dle požadavku zákazníka. Není nutné objednávat celé svazky nebo palety.

Betonové tašky a jejich příslušenství je baleno řádně zapáskované a zabaleno na europaletách (80x120 cm) bez označení výrobce.

Cena za opotřebení a zálohu palet je dána ceníkem platným v příslušném období.

Doprava ucelené zakázky, skládání a chybějícího zboží je dána platným ceníkem v příslušném období.

Při vlastní dopravě přecházejí škody způsobené manipulací na kupujícího.

Dodací lhůta je 14 dní od potvrzení objednávky, není - li dohodnuto písemně jinak.

Chybějící zboží v dodávce, které při expedici není skladem dopraví firma BESK na vlastní náklady.

Složení palet hydraulickou rukou na místě určení firmou BESK. Při vlastním skládání přecházejí škody způsobené manipulací na kupujícího.

Zboží na paletách se nesmí na místě vykládky skladovat na sobě.

7) VRÁCENÍ ZBOŽÍ A EUROPALET

Europalety vrací kupující s nepoškozenými prkny a pevně spojené. Lhůta na vrácení je 3 měsíce od dopravy zboží na náklady kupujícího.

V případě, že zákazník vrací zboží, je účtován storno poplatek 20 % z kupní ceny. Zboží musí být vráceno bez zjevné vady a to na náklady kupujícího.

8) ODPOVĚDNOST ZA VADY, REKLAMACE A ZÁRUKA

BESK spol. s r. o. poskytuje záruku 30 let na užitné vlastnosti tašek (únosnost, mrazuvzdornost, prosákavost) dle normy ČSN EN 490. Při zakoupení celého funkčního systému dodávaného firmou BESK poskytujeme záruku 10 let. Podmínka pro poskytnutí těchto záruk je umístění minimálně 10 větracích tašek na 100 m² střešní krytiny.

Záruka se nevztahuje na vady způsobené špatným skladováním, manipulací a skládáním, živelnou pohromou, poškození vlivem tíhy sněhu na střeše bez rovnoměrného rozmístění sněhových zábran dle sněhové oblasti, neodbornou montáží a chůzí po střeše, mechanické poškození, změny povrchu způsobené povětrnostními vlivy, které nezhoršují funkční vlastnosti střešní krytiny BESK.

Malé barevné rozdíly a výkvěty, které jsou dle ČSN EN 490 přípustné, nejsou vadou jakosti. Reklamací zboží se řeší písemně s doloženou fotodokumentací, číslem dodacího listu a počtem reklamovaných kusů.

9) ZÁVĚREČNÉ USTANOVENÍ

V ostatních případech platí příslušná ustanovení Obchodního zákoníku a Občanského zákoníku.

Servisní služby

- poradenská činnost zdarma
- výpočet střechy zdarma
- zprostředkování odborného položení krytiny
- doprava chybějícího zboží do 48 hodin

Záruka 30 let

Zakoupíte výhradně
u spolehlivých prodejců:



Česká betonová taška



facebook.com/BeskSpolSR0



instagram.com/beskspolsro

BESK, s. r. o., 503 33 Praskačka 25, okres Hradec Králové

Příjem zakázek:

tel.: 495 588 125, tel. účetní: 495 588 103, ucetni@besk.cz

e-mail: besk@besk.cz

Obchodní zástupci: 604 306 075, 739 450 561, 775 267 086

www.besk.cz